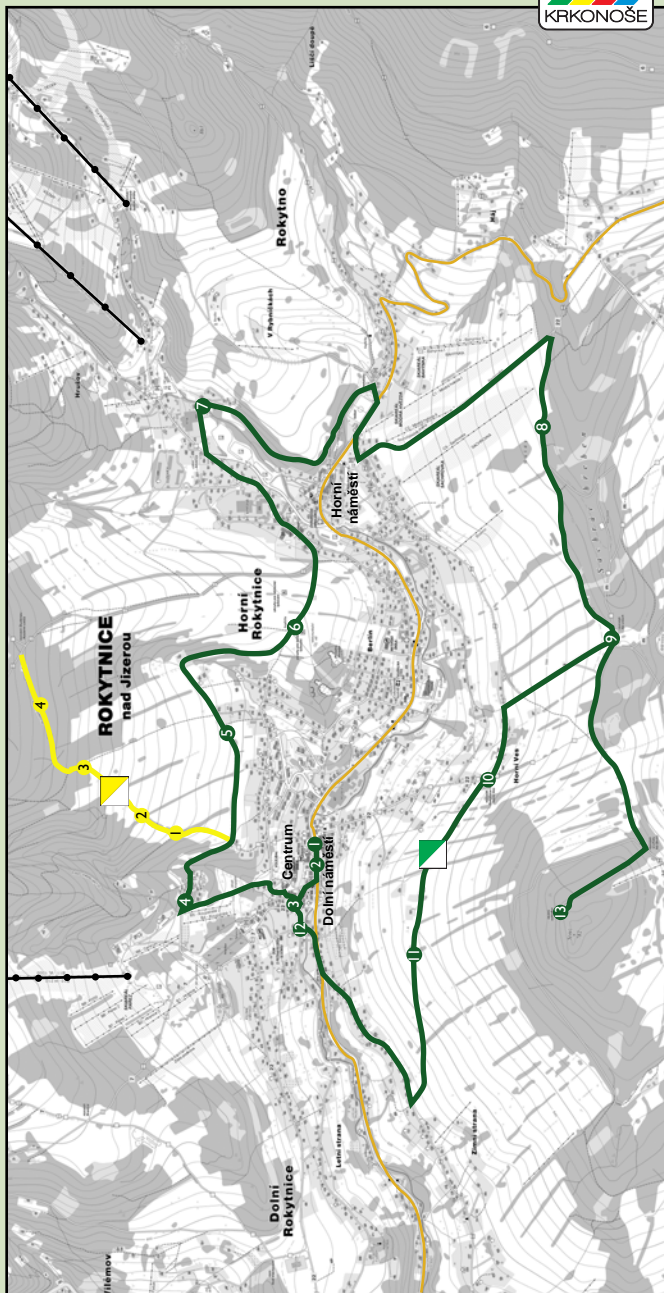




# Rokytnice nad Jizerou



-  Poznávací okruh / Ścieżka dydaktyczna / Exploring trail / Ringwanderung zum Kennenlernen  
**Okolo Rokytnice / Wokół Rokytnicy / Around Rokytnice / Rund um Rokytnice**
-  Tématická stezka / Ścieżka dydaktyczna / Thematic nature trail / Thematischer Pfad  
**Pašerácká stezka / Szlak przemytników / Smuggling Path / Schmugglerpfad**



Městské informační centrum  
Infocentrum ROKY  
Dolní 154

512 44 Rokytnice nad Jizerou  
Tel.: +420 481 522 001  
Tel./fax: +420 481 522 084  
E-mail: ic.roky@seznam.cz  
Web: www.infocentrumroky.eu

[www.rokytnice.com](http://www.rokytnice.com)  
[www.rokytnice-info.eu](http://www.rokytnice-info.eu)

Grafické studio SURA s.r.o.  
[www.sura-reklama.cz](http://www.sura-reklama.cz)

Poznávací okruh  
**Okolo Rokytnice**

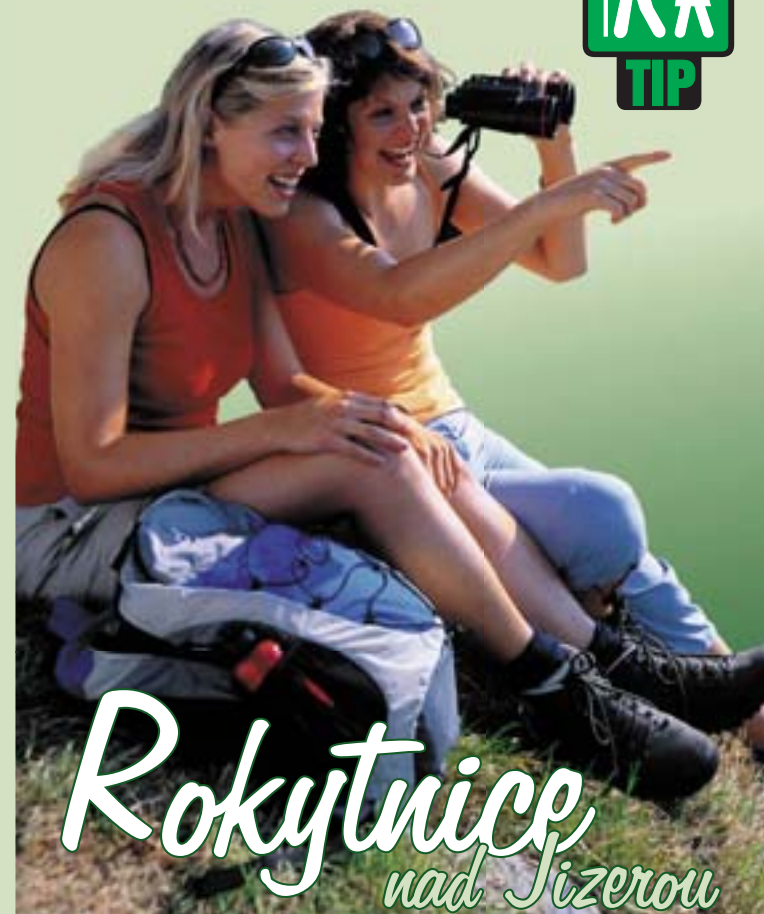
Ścieżka dydaktyczna  
**Wokół Rokytnicy**

Exploring trail  
**Around Rokytnice**

Ringwanderung zum Kennenlernen  
**Rund um Rokytnice**



**TIP**



**Rokytnice**  
nad Jizerou

TENTO PROJEKT JE SPOLUFINANCOVÁN EVROPSKOU UNIÍ



## CZ **Poznávací okruh „Okolo Rokytnice“**

Jaro, léto a podzim jsou ideální období, kdy můžete objevovat krásy a zajímavosti Rokytnice nad Jizerou a našich nejvyšších hor - Krkonoš - a to pěšky nebo ze sedla kola. Poďte s námi poznat Rokytnici nad Jizerou. Naučná stezka „Okolo Rokytnice“ je nenáročný okruh určený jak pro pěší, tak pro cyklisty. Stezka Vás provede malebnou krajinou Rokytnicka, naskytanou se Vám nádherné výhledy na celé údolí Rokytnice, Krkonoše i Jizerské hory.

Na celkem 12 zastaveních se dozvíte informace o historii Rokytnice nad Jizerou, o přírodních krásách i kulturních zajímavostech. Poznávací okruh nemusíte projít celý, ale kdekoliv si ho zkrátit a pokračovat druhý den. Okruh si rovněž můžete prodloužit o další zajímavé zastavení na skalní vyhlídce Stráž.

Okruh je značen touto turistickou značkou:



**Začátek stezky:** Dolní náměstí v Rokytnici nad Jizerou (možnost nástupu kdekoliv po trase)  
**Konec stezky:** Dolní náměstí v Rokytnici nad Jizerou (možnost ukončení dříve)  
**Délka:** 11 km  
**Nejnižší bod:** 520 m n.m.  
**Nejvyšší bod:** 750 m .n.m.  
**Náročnost:** lehká trasa

## PL **Ścieżka dydaktyczna „Wokół Rokytnicy“**

Wiosna, lato jak i jesień to idealna pora do odkrywania piękna miejscowości Rokytnica nad Izerą (Rokytnice nad Jizerou) oraz najwyższych czeskich gór, czy to pieszo czy na rowerze. Zapraszamy Państwa do wspólnego zapoznania się z Rokytnicą nad Izerą. Ścieżka dydaktyczna „Wokół Rokytnicy“ to niewymagający dużego wysiłku szlak turystyczny przeznaczony tak dla pieszych jak i dla rowerzystów. Ścieżka poprowadzi Państwa przez malownicze krajobrazy okolic Rokytnicy, gdzie następczą się przepiękne widoki na całą dolinę Rokytnicy, Karkonosz i Gór Izerskich.

Podczas ogólnie 12 przystanków znajdziecie informacje dotyczące historii Rokytnicy, piękna przyrody i ciekawości kulturalnych. Trasę nie trzeba przejść w całości, można ją w którymkolwiek miejscu skrócić i kontynuować drugi dzień. Trasę również można przedłużyć i zwiedzić w ten sposób ciekawy skalny widok Stráž.

Szlak oznakowany jest symbolem:



**Początek szlaku:** rynek Dolny w Rokytnicy nad Izerą (możliwość rozpoczęcia trasy gdziekolwiek po drodze)  
**Koniec szlaku:** rynek Dolny w Rokytnicy nad Izerą (możliwość wcześniejszego zakończenia)  
**Długość:** 11 km  
**Punkt najniższy:** 520 m.n.p.m.  
**Punkt najwyższy:** 750 m.n.p.m.  
**Trudność szlaku:** łatwa trasa

## EN **Exploring trail „Around Rokytnice“**

Spring, summer and autumn are ideal seasons when you can discover beauties of Rokytnice nad Jizerou and our highest mountains either on foot or from the bike seat. Come and explore Rokytnice nad Jizerou with us. Educational track „Around Rokytnice“ is an easy trail intended for hikers as well as cyclists. The trail will lead you through picturesque country of Rokytnice region; you will be able to experience beautiful views over the whole Rokytnice valley, Giant Mountains as well as Jizerské Mountains.

At 12 stops you will learn information about history of Rokytnice, beauties of nature as well as cultural interests. The whole trail is 11 km long. You don't have to go along the whole trail; you can shorten it wherever you want to and continue the following day. You can also extend the trail with another interesting stop at Stráž lookout.

The trail is marked with this tourist mark:



**Beginning of the trail:** Lower square in Rokytnice nad Jizerou (it is possible to begin anywhere along the path)  
**End of the trail:** Lower square in Rokytnice nad Jizerou (it is possible to finish earlier)  
**Length:** 11 km  
**The lowest point:** 520 metres above sea level  
**The highest point:** 750 metres above sea level  
**Level of difficulty:** easy track

## DE **Ringwanderung zum Kennenlernen „Rund um Rokytnice“**

Frühjahr, Sommer und Herbst sind ideale Zeiten, in denen Sie die Schönheiten von Rokytnice nad Jizerou und unseren höchsten Bergen zu Fuß oder vom Sattel des Fahrrads aus entdecken können. Lernen Sie mit uns Rokytnice nad Jizerou kennen. Bei dem Lehrpfad „Rund um Rokytnice“ handelt es sich um einen Ringpfad, geeignet für Wanderer und Radfahrer. Der Pfad führt Sie durch die malerische Umgebung von Rokytnice, es eröffnen sich Ihnen herrliche Ausblicke auf das ganze Tal von Rokytnice, das Riesengebirge und das Isergebirge.

An insgesamt 12 Haltepunkten erhalten Sie Informationen zur Geschichte von Rokytnice, zu Naturschönheiten und zur Kultur. Der Ring erstreckt sich über 11 km. Sie können die Strecke jederzeit abkürzen und am nächsten Tag fortsetzen. Sie können den Weg auch um einen weiteren interessanten Haltepunkt am Aussichtspunkt Stráž verlängern.

Der Pfad ist markiert durch dieses touristischen Zeichen:



**Ausgangspunkt:** Dolní náměstí (Unterer Markt) in Rokytnice nad Jizerou (Start überall auf der Trasse möglich)  
**Ende des Pfads:** Dolní náměstí in Rokytnice nad Jizerou (vorzeitige Beendigung möglich)  
**Länge:** 11 km  
**Niedrigster Punkt:** 520 m ü. M.  
**Höchster Punkt:** 750 m ü. M.  
**Anspruch:** leichter Wanderweg